

てんとう虫だより

2018・11か月

先日はにこにこファミリーデーに、多くの皆様のご参加をいただきありがとうございました。どのクラスの子どもたちもいつも以上にいい顔をみせてくれました。貴重な休日を園行事に費やしていただけたことを心より感謝いたします。

ここにきて、ぐっと気温が下がり始め、一日の気温差が激しくなってきました。鼻水や咳が出る子どもも多くなってきているようです。大きく体調を崩さないように、園でも体調管理に気を付けていきたいと思ひます。

今月の行事

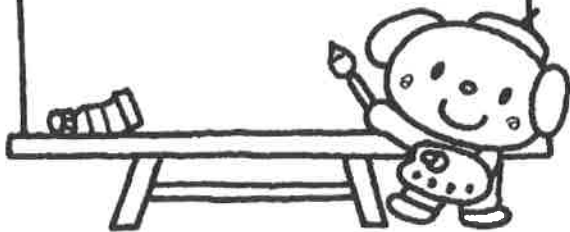
- 1日 お話し会
- 2日 英語であそぼう
- 7日 いもほり
身体測定
- 9日 いもほり(予備日)
- 14日 避難訓練
- 15日 おやつ作り(ひまわり)
- 16日 英語であそぼう
- 21日 リトミック(ひまわり)
- 22日 お誕生日会
- 29日 リトミック(さくら)

保育目標

- もも …秋の自然物に触れたり、景色を見たりして、楽しく散歩をする
- さくら …秋の自然物に触れ、季節の移り変わりを感じる
- ひまわり…秋の自然物に触れたり、集団遊びを楽しみながら散歩を充実させる



今月のうた
こぎつね
ゆかいなまきば



朝晩の冷え込みが強くなってきました。散歩の際にはおる上着についてのお願いです。

入園時にお渡しいたしましたしおりにも掲載いたしておりますが、出来るだけフードの無いものをご用意いただきたいと思います。

子どものフード付きやひも付きデザインの洋服着用による事故が全国的に増えています。遊具に引っかかったり、ドアに挟まるなどして、死亡事故に至ることもあります。世界的にも、問題視されており、子供服にデザインとして採用しない国もあるほどです。

園でも予期せぬ事故が起こらないよう、フードやひも付きデザインではない物を着用して過ごしていきたいと思ひますのでご協力お願いいたします

