



10月の行事予定

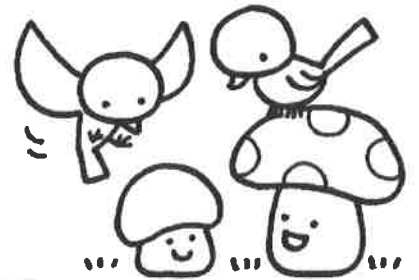
- 2・16日 リトミック(ひまわり)
- 3日 お話し会
- 4日 内科健診
- 5日 英語であそぼう
- 11日 身体測定
- 17日 避難訓練
- 20日 にこにこファミリーデー
- 23日 園外保育
(ひまわり組家庭からのお弁当)
- 25日 園外保育予備日
- 26日 お誕生日会
- 30日 リトミック(さくら)

台風の影響が心配される月初となりました。21号に続き大型台風が再び上陸するとは…。秋らしい気持ちの良い天気がなかなか巡ってこず、少しの晴れ間は、お散歩に行ける貴重な日となっています。

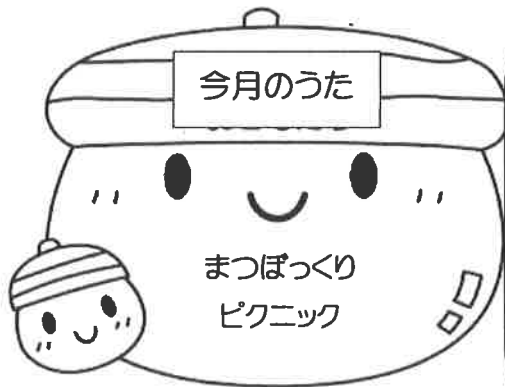
にこにこファミリーデーに向けての練習も頑張っている子供たちですが、ご家族の方に見て頂けることをとても楽しみにしているようです。いつも通り楽しみながら練習に参加し、天気の良い日にはお散歩に出かけて、貴重な秋の気候を満喫していきたいと思います。

♡♡♡保育目標♡♡♡

- もも … 発達に合った運動を行い、のびのびと遊ぶ
- さくら … 保育者や友だちとの触れ合いや、簡単な言葉のやり取りを楽しむ
- ひまわり … 友だちと一緒に踊り、表現することを楽しむ



にこにこファミリーデー



今月の20日はにこにこファミリーデーです。成長した自分たちを見てもらう為、子供たちも楽しみにしていますが、きっと保護者の皆さんもわくわくしてみえるのではないのでしょうか？

外部会場を使用しておりますが、場所取りなどの必要がないようクラス優先席をご用意してあります。当日は受付を済ませて頂いてから会場に入っていただきますので、場所取りのために並ぶ等しないようお願いいたします。受付は9:45より致しますので、ご承知おきください。



乳幼児の誤嚥・窒息について

保育園では厚労省のガイドラインに従い、以下の食材は給食に提供していません

<球形という形状が危険なもの>

プチトマト、乾いたナッツ・豆類、ウズラの卵、アメ、ラムネ、球形の個装チーズ、ぶどう・サクランボ

<粘着性が高い食材>餅

<固すぎる食材>いか

<固く噛み切れない食材>えび・貝類

<噛みちぎりにくい食材>おにぎりの焼きのり

今月は園外保育があり、ひまわりさんは家庭からのお弁当になります。毎年お母さん方が頑張って作ってくださるのですが、彩としてプチトマト、球形チーズ、カップゼリー、ブドウを多く見かけますが、小さく切るなど工夫していただくようお願いいたします。